

DEMAG AC40-1

Cranes



A 40t City Class Crane with 32 Metres Main Boom, Searcher Hook Capabilities.
And A 13.6 Metres Fly-jib .

Lifting capacities main boom extension

6,35 x 6,20 m 360°

6,35 x 4,40 m 360°

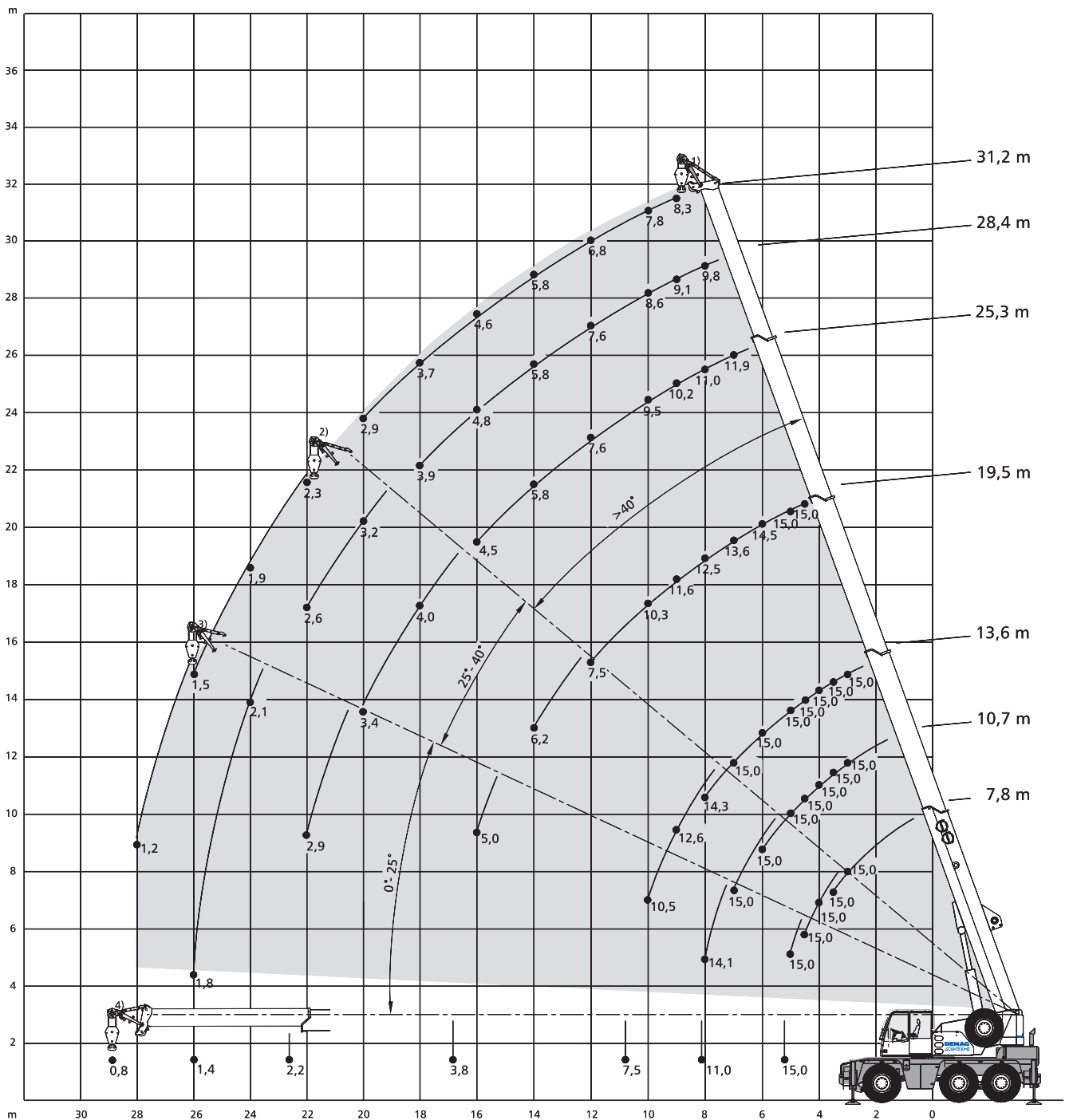
25,3 m Hauptausleger · Main boom · flèche principale

Radius m	· Extension ·			
	7,1 m		13,0 m	
	0°	30°	0°	30°
8	6,5	-	-	-
9	6,2	-	-	-
10	5,9	4,2	3,6	-
12	5,4	4,0	3,3	-
14	4,9	3,8	3,0	-
16	4,5	3,7	2,8	2,2
18	4,0	3,5	2,6	2,1
20	3,3	3,4	2,4	2,0
22	2,8	2,9	2,3	1,9
24	2,3	2,4	2,1	1,9
26	1,9	-	2,0	1,8
28	1,6	-	1,7	1,8
30	-	-	1,5	1,6
32	-	-	1,2	-
34	-	-	1,0	-
36	-	-	-	-
38	-	-	-	-

25,3 m Hauptausleger · Main boom · flèche principale

Radius m	· Extension ·			
	7,1 m		13,0 m	
	0°	30°	0°	30°
8	6,5	-	-	-
9	6,2	-	-	-
10	5,9	4,2	3,6	-
12	4,7	4,0	3,3	-
14	3,6	3,8	3,0	-
16	2,8	3,1	2,8	2,2
18	2,3	2,5	2,4	2,1
20	1,8	2,0	1,9	2,0
22	1,5	1,6	1,6	1,9
24	1,2	1,3	1,3	1,6
26	0,9	-	1,0	1,3
28	0,7	-	0,8	1,0
30	-	-	0,6	0,8
32	-	-	-	-
34	-	-	-	-
36	-	-	-	-
38	-	-	-	-

Runner for workshop applications



Lifting capacities runner

6,35 m x 6,20 m 360°

DIN/ISO

· Main boom ·

Radius	Main boom								Radius
m	7,8	10,7	13,6	19,5	25,3	28,4	31,2	P	m
3	t	t	t	t	t	t	t		3
3,5	15,0 ¹⁾	15,0 ¹⁾	15,0 ¹⁾	-	-	-	-		3,5
4	15,0 ²⁾	15,0 ¹⁾	15,0 ¹⁾	-	-	-	-		4
4,5	15,0 ²⁾	15,0 ¹⁾	15,0 ¹⁾	15,0 ¹⁾	-	-	-		4,5
5	15,0 ³⁾	15,0 ¹⁾	15,0 ¹⁾	15,0 ¹⁾	-	-	-		5
6	-	15,0 ¹⁾	15,0 ¹⁾	14,5 ¹⁾	-	-	-		6
7	-	15,0 ²⁾	15,0 ¹⁾	13,6 ¹⁾	11,9 ¹⁾	-	-		7
8	-	14,1 ³⁾	14,3 ¹⁾	12,5 ¹⁾	11,0 ¹⁾	9,8 ¹⁾	-		8
9	-	-	12,6 ²⁾	11,6 ¹⁾	10,2 ¹⁾	9,1 ¹⁾	8,3 ¹⁾		9
10	-	-	10,5 ²⁾	10,3 ¹⁾	9,5 ¹⁾	8,6 ¹⁾	7,8 ¹⁾		10
12	-	-	-	7,5 ¹⁾	7,6 ¹⁾	7,6 ¹⁾	6,8 ¹⁾		12
14	-	-	-	6,2 ²⁾	5,8 ¹⁾	5,8 ¹⁾	5,8 ¹⁾		14
16	-	-	-	5,0 ³⁾	4,5 ¹⁾	4,8 ¹⁾	4,6 ¹⁾		16
18	-	-	-	-	4,0 ²⁾	3,9 ¹⁾	3,7 ¹⁾		18
20	-	-	-	-	3,4 ²⁾	3,2 ²⁾	2,9 ¹⁾		20
22	-	-	-	-	2,9 ³⁾	2,6 ²⁾	2,3 ²⁾		22
24	-	-	-	-	-	2,1 ³⁾	1,9 ²⁾		24
26	-	-	-	-	-	1,8 ³⁾	1,5 ²⁾		26
28	-	-	-	-	-	-	1,2 ³⁾		28

6,35 m x 4,40 m 360°

DIN/ISO

· Main boom ·

Radius	Main boom								Radius
m	7,8	10,7	13,6	19,5	25,3	28,4	31,2	P	m
3	t	t	t	t	t	t	t		3
3,5	15,0 ¹⁾	15,0 ¹⁾	15,0 ¹⁾	-	-	-	-		3,5
4	15,0 ²⁾	15,0 ¹⁾	15,0 ¹⁾	-	-	-	-		4
4,5	15,0 ²⁾	15,0 ¹⁾	15,0 ¹⁾	15,0 ¹⁾	-	-	-		4,5
5	15,0 ³⁾	15,0 ¹⁾	15,0 ¹⁾	15,0 ¹⁾	11,0 ¹⁾	-	-		5
6	-	13,3 ¹⁾	14,7 ¹⁾	14,4 ¹⁾	8,7 ¹⁾	-	-		6
7	-	10,0 ²⁾	11,2 ¹⁾	11,0 ¹⁾	7,2 ¹⁾	-	-		7
8	-	7,9 ³⁾	8,9 ¹⁾	9,2 ¹⁾	6,5 ¹⁾	8,7 ¹⁾	-		8
9	-	-	7,4 ²⁾	7,6 ¹⁾	4,8 ¹⁾	7,4 ¹⁾	7,2 ¹⁾		9
10	-	-	6,2 ²⁾	6,4 ¹⁾	3,7 ¹⁾	6,2 ¹⁾	6,0 ¹⁾		10
12	-	-	-	4,7 ¹⁾	2,9 ¹⁾	4,6 ¹⁾	4,3 ¹⁾		12
14	-	-	-	3,6 ²⁾	2,4 ²⁾	3,5 ¹⁾	3,3 ¹⁾		14
16	-	-	-	2,9 ³⁾	1,9 ²⁾	2,7 ¹⁾	2,5 ¹⁾		16
18	-	-	-	-	1,6 ³⁾	2,1 ¹⁾	1,9 ¹⁾		18
20	-	-	-	-	-	1,7 ²⁾	1,5 ¹⁾		20
22	-	-	-	-	-	1,3 ²⁾	1,1 ²⁾		22
24	-	-	-	-	-	1,1 ³⁾	0,8 ²⁾		24
26	-	-	-	-	-	0,8 ³⁾	-		26
28	-	-	-	-	-	-	-		28

Bemærkninger · Remarks · Remarques

1) Working range – max. offset for runner

2) Working range – medium offset for runner

3) Working range – min. offset for runner

4) with horizontal boom